



芯树智连

CHINA'S IOT COMPUTING DEVICE
CUSTOMIZATION LEADER

中国物联网计算设备定制领导者

工业边缘计算主板

XSZL-68

产品概述:

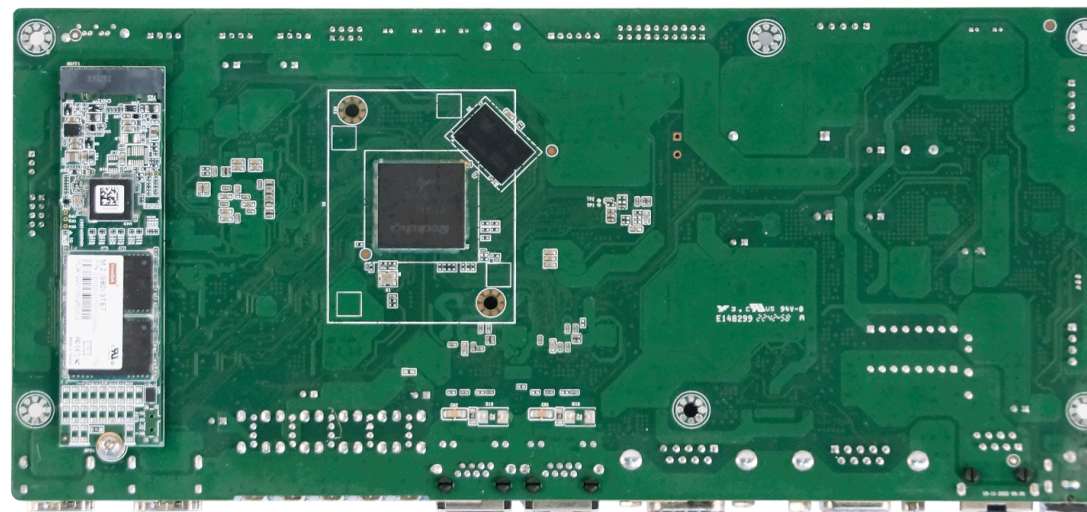
本产品为边缘计算一体机主板,基于国产ARM Rockchip RK3568, Quad-core Cortex-A55, Clock speed up to 2.0GHz设计研发,可用于边缘计算,运维网关国产化方案。适配linux 湖南麒麟操作系统,为便携运维,边缘计算整体方案提供高性能、高稳定、高可靠的平台支撑。

应用领域:

应用于工业边缘计算,边缘AI,便携运维等领域。

产品特点:

- 采用RK3568, 四核64位Cortex-A55, 主频最高2.0GHz
- 支持1T算力支持4K 60fps H.265/H.264/VP9视频解码
- 支持多屏异显
- DC12V 电源输入
- 符合电力EMC 3级
- 浪涌3级: 共模 1KV
- 静电放电抗扰度3级: 接触放电6KV;空气放电8KV
- 工频磁场抗扰度3级: 10A/m
- 射频场感应的传导骚扰抗扰度3级: 检测电压10V



产品规格:

CPU	Rockchip RK3568, 四核 64 位 Cortex-A55, 主频最高 2.0GHz
内存	DDR4 3200 8G on board
存储	1* eMMC 5.1 64GB onboard ; 1* M.2 2280 ; 1 * SATA3.0 ; 1 * TF 卡槽
声卡	1 *Wafer/4*2/2.00, Line-out+MIC ; 1 * RK809 Integrated Codec & AMP, Header
以太网	2 * 千兆网口 (10/100/1000 自适应)
显示	2 * HDMI ; 1 * LVDS (Header 10*2/2.00)
COM	1* DB9/M, RS232, 4 Lanes, 输入; 1* DB9/F, RS232, 4 Lanes, 输出 ; 1* RJ45, RS485
I/O	1 * RJ45 Console ; 1 * USB/OTG (TYPE-A) ; 2 * USB _IN ; 2 * USB _OUT 1 * HDMI _IN ; 1 * HDMI _OUT ; 1 * DB9 _IN ; 1 * DB9 _OUT; 1*DC 电源插头
版型	146*105mm
系统	湖南麒麟
供电	DC 12V
工作温度	-25~55 °C
存储温度	-40~70°C

产品图：

